

Unabhängigkeit
mechatron[®] *erleben*



Umfeldanalyse für den Einsatz von technischen Hilfsmitteln für Menschen mit Behinderung und Senioren

Jürgen Schnabler, Firma mechatron



Technische Hilfsmittel

Kommunikations-
hilfsmittel



Computerarbeitsplatz-
adaptierungen



Umgebungs-
steuerungssysteme

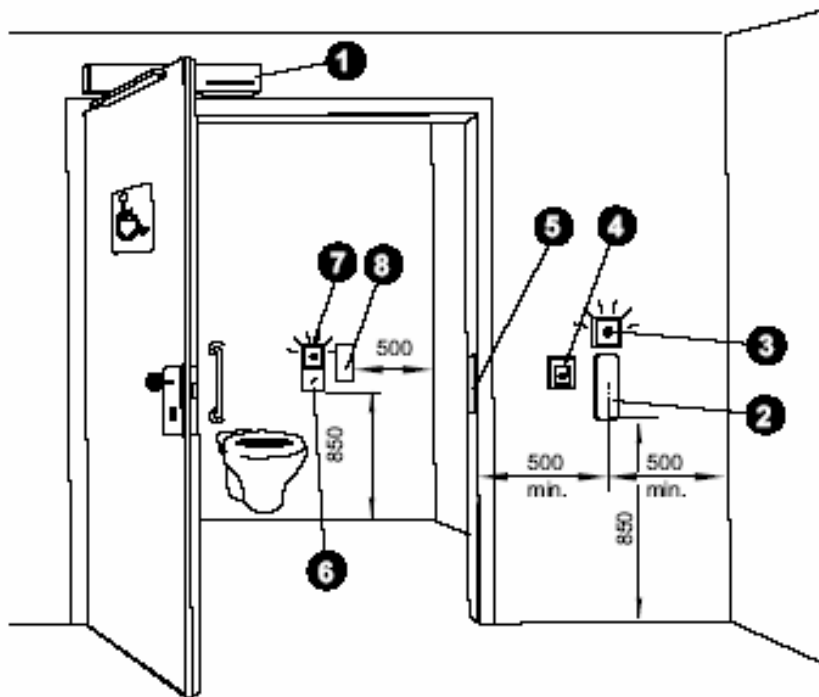


Sonderrollstuhl-
steuerungen



Behinderten WC

Legende:



- ① Drehtürantrieb TSA 160
- ② Großflächentaster mit Aufschrift "Tür auf", weiß
- ③ Leuchtmelder "Besetzt", 24 V DC, weiß
- ④ Not-Aus-Schalter, mit Glasscheibe, rot, AP, für Abschaltung der Anlage von außen
- ⑤ Ruhestrom-Türöffner, 24 V DC
- ⑥ Umschalter (Tür verriegelt / Tür entriegelt)
- ⑦ Leuchtmelder "Besetzt", 24 V DC
- ⑧ Großflächentaster mit Aufschrift "Tür auf", weiß

Für die Türverriegelung wird folgende Ausstattung benötigt:

- ▶ 1 Zimmertür-Wechselgarnitur (außen Knopf, innen Drücker)
- ▶ 1 Riegel-Fallen-Schloss
- ▶ 1 Profil- oder Knaufzylinder aus Schließanlage
- ▶ 1 Ruhestrom-Türöffner, 24 V DC

Umfeldanalyse

Über telefonischen Kontakt oder E-mail werden die wichtigsten Eckpunkte abgeklärt:

- was ist das Ziel der Versorgung
- welche Behinderung
- Alter der Person



Umfeldanalyse

Termin vor Ort wird vereinbart

Optimalfall: Interdisziplinäres Treffen aller Beteiligten

- Betroffener
- Angehörige
- Arzt – Therapeut – Betreuer
- Kostenträger
- Hilfsmittelausstatter



Umfeldanalyse

Welche Punkte müssen abgeklärt werden:

- Was ist das Ziel der Versorgung
- Mit welchen Hilfsmitteln kann dieses erreicht werden
- Wie können die Hilfsmittel finanziert werden



Darstellung einer Hausadaptierung mit einem Umgebungssteuerungssystem

